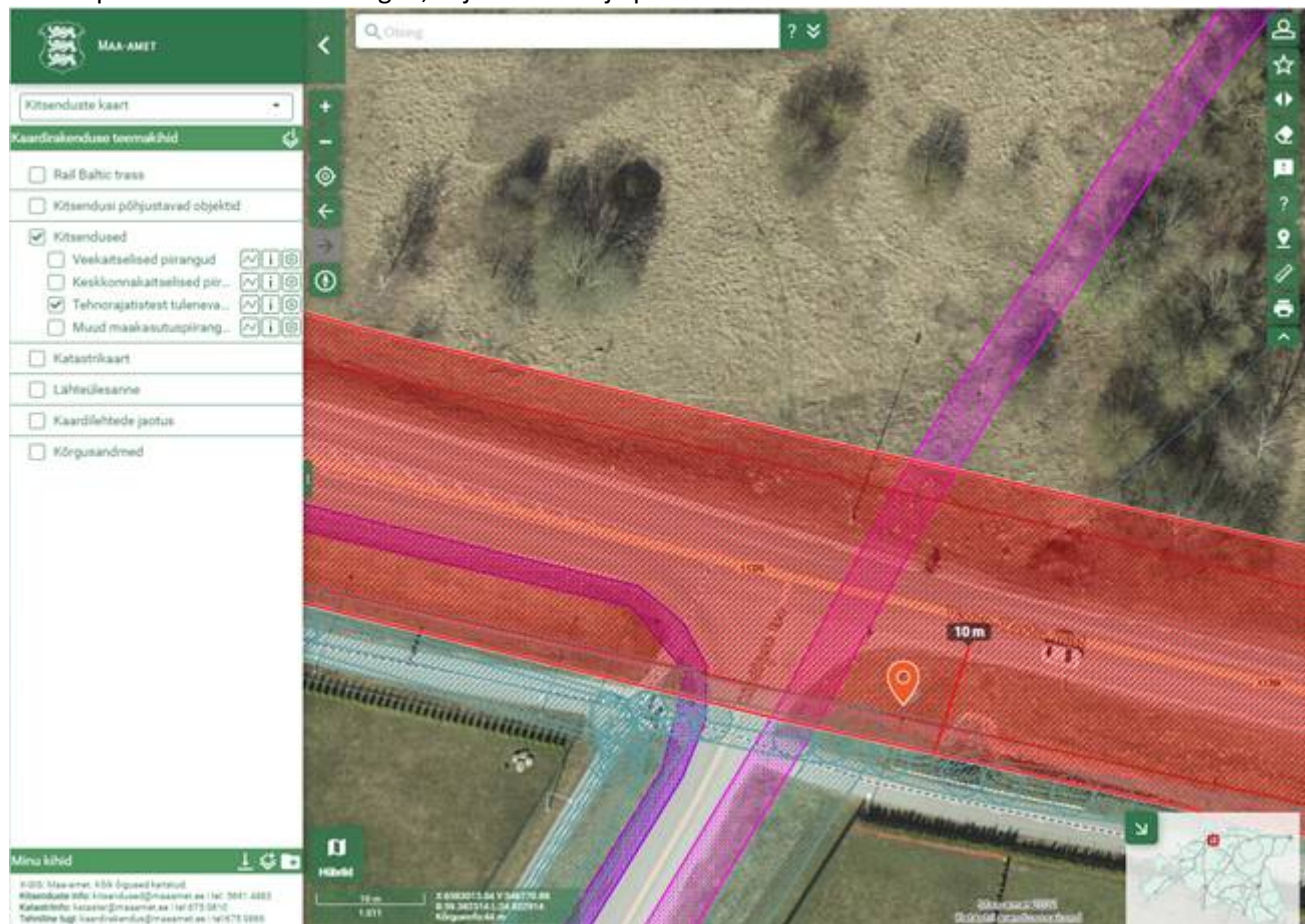


Kätlin Ossip

From: Liisa Piiskop
Sent: teisipäev, 26. mai 2026 16:23
To: Kätlin Ossip
Subject: FW: Liiklusvälise teabevahendi riigitee kaitsevööndisse paigaldamise nõusoleku taotlus

From: Jaan Saia <Jaan.Saia@transpordiamet.ee>
Sent: Wednesday, September 15, 2021 10:44 AM
To: Anneli Nigols <Anneli@invego.ee>
Subject: RE: Liiklusvälise teabevahendi riigitee kaitsevööndisse paigaldamise nõusoleku taotlus

Tere
See on parem asukoht kui esialgne, ei jää vaatevälja piirama



Aed jääb seal tee kaitsevööndist (punane) väljapoole ning Transpordiameti nõusolek ei ole sellisel juhul vajalik

Lugupidamisega

Jaan Saia
taristu ehitamise ja korrashoiu osakonna põhja üksus
liikluskorraldaja
tel. +372 565 27 80

From: Anneli Nigols <Anneli@invego.ee>
Sent: Wednesday, September 15, 2021 9:43 AM

To: Jaan Saia <Jaan.Saia@transpordiamet.ee>

Subject: Re: Liiklusvälise teabevahendi riigitee kaitsevööndisse paigaldamise nõusoleku taotlus

Tere

Suur aitäh Teile kiire vastuse eest.

Selgitan Teile meie taotluses esitatud asukohta veidi täpsemalt.

Kindluse teelt välja sõitvate liiklejate vaatel paremale on veidi ees ka nurgapealse kinnistuomaniku aed ja hekk. Meie idee ei ole kindlasti teha viita, mis oleks liiklusohtlik ning segaks vaatevälja rohkem kui olemasolev aed. Võime vajadusel muuta ka taotluses palutava reklaami kõrgust, et muuta see ohutumaks.

Meie ettepanek oleks paigutada reklaamviit 1m kaugusele olemasolevast aiast.



Lisan lihtsustatud skeemi, mis on joonistatud Kindluse teel oleva aia ette. Tegemist on reaalse fotoga.



Kas kaaluksite meie taotluses esitatud reklaamviida lubamist, kui viit oleks täpselt olemasoleva aia kõrgune? Oleme avatud erinevatele ettepanekutele, mis võimaldaks meie antud ristmikule (Vana-Tartu mnt ja Kindluse tee rist) paigaldada suunaviit, mille abil leiaksid meie potentsiaalsed kliendid meie uusarenduse üles.

Ette tänades
Anneli Nigols

Tel: +372 55 30 651

From: Jaan Saia <Jaan.Saia@transpordiamet.ee>

Date: Tuesday, 14. September 2021 at 11:43

To: Anneli Nigols <Anneli@invego.ee>

Subject: RE: Liiklusvälise teabevahendi riigitee kaitsevööndisse paigaldamise nõusoleku taotlus

Tere

Teie poolt liiklusvälise teabevahendi paigaldamiseks valitud asukoht jääb varjama Kindluse teelt välja sõitvate liiklejate vaadet vasakule, sellega kaasneb suur tõenäosus võimaliku liiklusõnnetuse tekkimiseks

Palun paigaldage tahvel väljapoole riigitee kaitsevööndit <https://xgis.maaamet.ee/xgis2/page/app/kitsendused> , see on seal 10 meetrit möötes sõidutee äärejoonest, seal ei ole Transpordiameti kooskõlastus vajalik.

Lugupidamisega

Jaan Saia
taristu ehitamise ja korrashoiu osakonna põhja üksus
liikluskorraldaja
tel. +372 565 27 80

From: Anneli Nigols <Anneli@invego.ee>

Sent: Tuesday, September 14, 2021 10:53 AM

To: maantee@transpordiamet.ee

Subject: Liiklusvälise teabevahendi riigitee kaitsevööndisse paigaldamise nõusoleku taotlus

Tere!

Esitan teile Liiklusvälise teabevahendi riigitee kaitsevööndisse paigaldamise nõusoleku taotlus ja sellega kaasnevad materjalid.

Palun andke kindlasti tagasisidet, kui soovite täiendavat informatsiooni.

Ette tänades

Anneli Nigols

Tel: +372 55 30 651
anneli@invego.ee
www.invego.ee